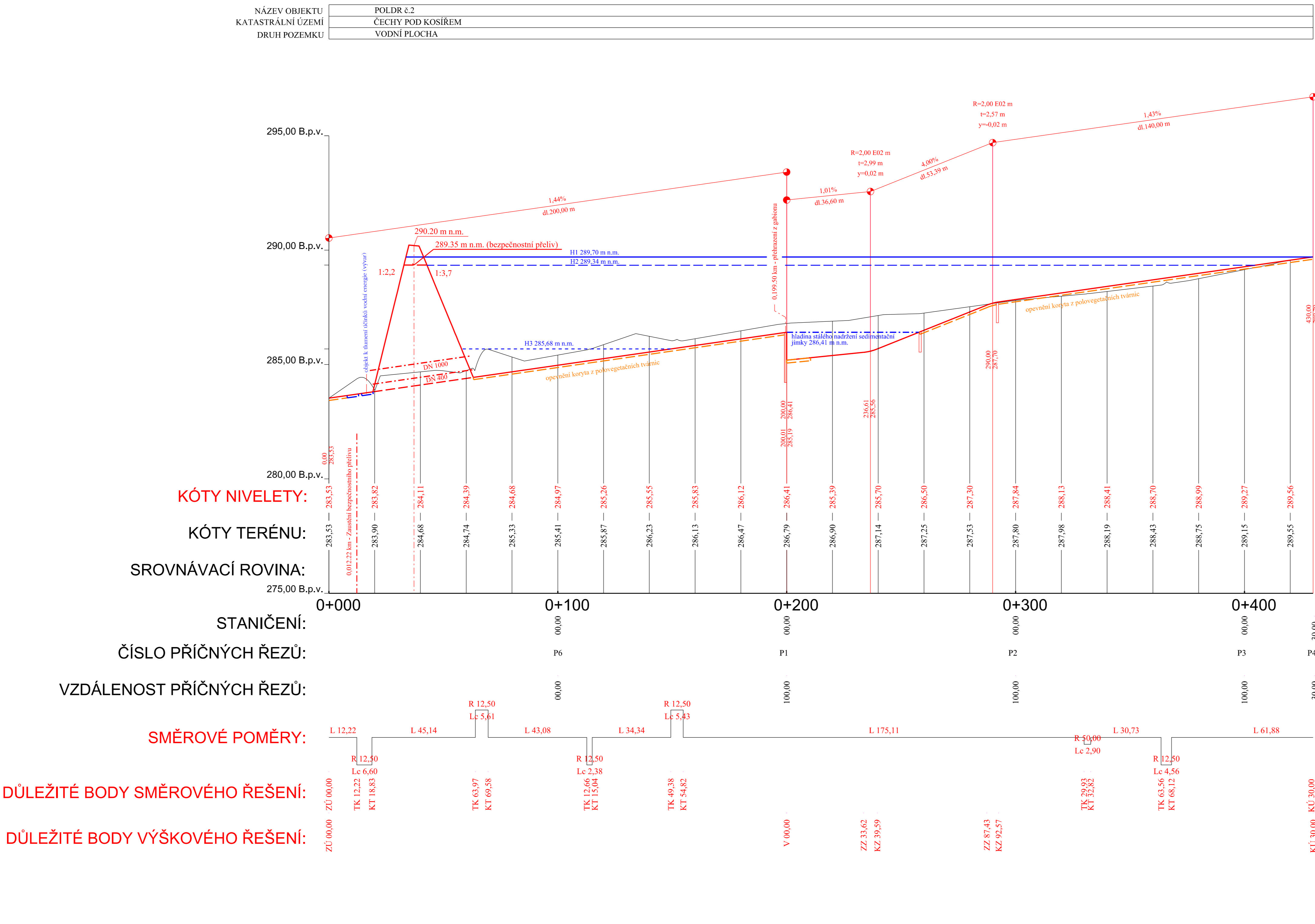




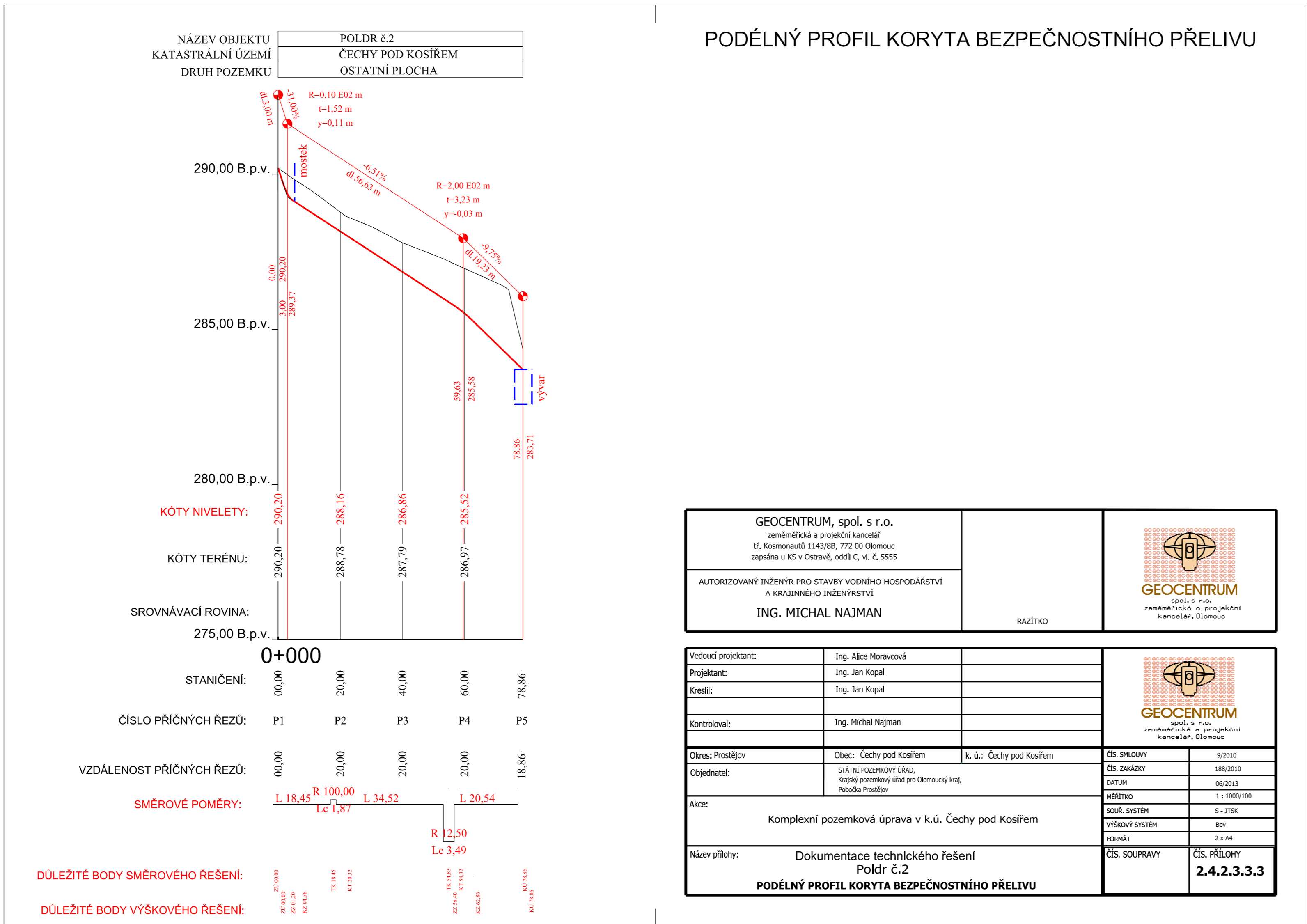
PODÉLNÝ PROFIL ZÁTOPY POLDRU č.2





LEGENDA:

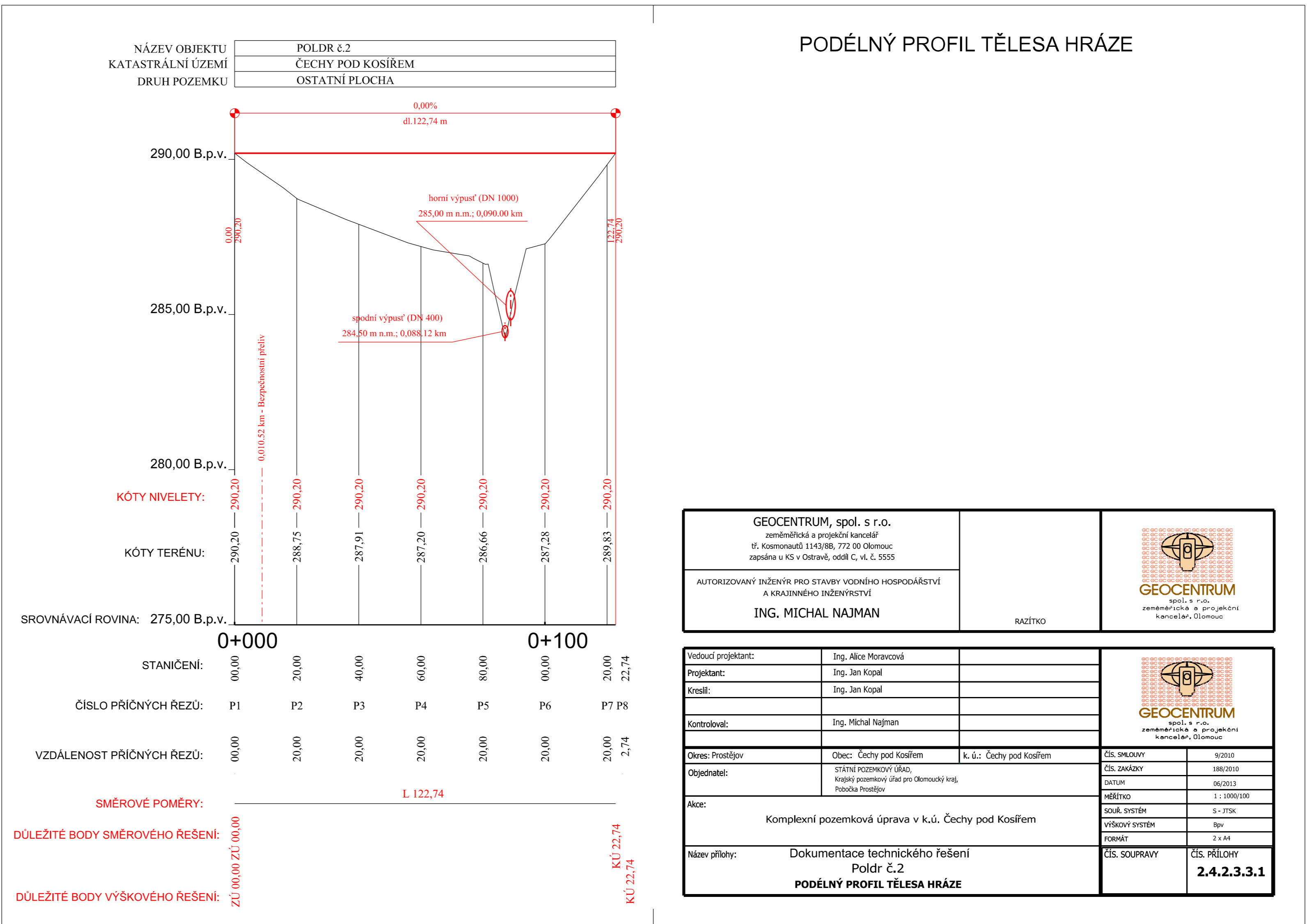
- H1 - maximální hladina při 100 leté vodě
H2 - maximální hladina při 50 leté vodě
H3 - maximální hladina při 5 leté vodě

GEOCENTRUM, spol. s r.o. zeměměřičská a projektová kancelář IČ: 143198, 772 00 Olomouc zapsaná u KS v Olomouci, oddíl C, v.č. 1.555		RAZÍTKO	 GEOCENTRUM Ing. A. P. O. zeměměřičská a projektová kancelář, Olomouc								
AUTORIZOVANÝ INŽENÝR PRO STAVBY VOVNÍHO HOSPODÁŘSTVÍ A KRAJINNÉHO INŽENÝRSTVÍ ING. MICHAL NAJMAN											
Vedoucí projektant:	Ing. Alice Moravcová										
Projektant:	Ing. Jan Kopal										
Kreslí:	Ing. Jan Kopal										
Kontroluje:	Ing. Michal Najman										
Objekt: Průběh	Objekt: Čechy pod Kosířem	k.ú.: Čechy pod Kosířem	 GEOCENTRUM Ing. A. P. O. zeměměřičská a projektová kancelář, Olomouc								
Objednatel:	STAVBY POZEMKOVÝ ÚPRAV, POZEMKOVÝ ÚPRAVY, POZEMKOVÝ ÚPRAVY, POZEMKOVÝ ÚPRAVY		<table><tr><td>Čís. směry</td><td>62010</td></tr><tr><td>Čís. směry</td><td>188/010</td></tr><tr><td>Čís. směry</td><td>188/010</td></tr><tr><td>Čís. směry</td><td>188/010</td></tr></table>	Čís. směry	62010	Čís. směry	188/010	Čís. směry	188/010	Čís. směry	188/010
Čís. směry	62010										
Čís. směry	188/010										
Čís. směry	188/010										
Čís. směry	188/010										
Alce:	Komplexní pozemková úprava v k.ú. Čechy pod Kosířem		<table><tr><td>Čís. směry</td><td>62010</td></tr><tr><td>Čís. směry</td><td>188/010</td></tr><tr><td>Čís. směry</td><td>188/010</td></tr><tr><td>Čís. směry</td><td>188/010</td></tr></table>	Čís. směry	62010	Čís. směry	188/010	Čís. směry	188/010	Čís. směry	188/010
Čís. směry	62010										
Čís. směry	188/010										
Čís. směry	188/010										
Čís. směry	188/010										
Název přílohy:	Dokumentace technického řešení Poldr č.2 PODÉLNÝ PROFIL ZÁTOPY		Čís. přílohy 2.4.2.3.3.2								





PODÉLNÝ PROFIL KORYTA BEZPEČNOSTNÍHO PŘELIVU

GEOCENTRUM, spol. s r.o. zeměměřičská a projektová kancelář IČ: 62010, 143198, 772 00 Olomouc zapsaná u KS v Olomouci, oddíl C, v.č. 1.555			 GEOCENTRUM zeměměřičská a projektová kancelář Olomouc	
AUTORIZOVANÝ INŽENÝR PRO STAVBY VOVNÍHO HOSPODÁŘSTVÍ A KRAJINNÉHO INŽENÝRSTVÍ ING. MICHAL NAJMAN				
			RAZÍTKO	
Vedoucí projektant:	Ing. Alice Moravcová		 GEOCENTRUM zeměměřičská a projektová kancelář Olomouc	
Projektant:	Ing. Jan Kopal			
Kreslí:	Ing. Jan Kopal			
Kontroluje:	Ing. Michal Najman			
Objekt: Průběh	Objekt: Čechy pod Kosířem	k. ú.: Čechy pod Kosířem	Čís. směry	62010
Objednatel:	STAVBY POZEMKOVÝCH ÚPRAV, POZEMKOVÉ ÚPRAVY, POZEMKOVÉ ÚPRAVY POZEMKOVÉ ÚPRAVY		Čís. směry	188/010
Alce:			Čís. směry	188/010
	Komplexní pozemková úprava v k.ú. Čechy pod Kosířem		Čís. směry	188/010
Název přílohy:	Dokumentace technického řešení Poldr č.2 PODÉLNÝ PROFIL KORYTA BEZPEČNOSTNÍHO PŘELIVU		Čís. směry	188/010



PODÉLNÝ PROFIL TĚLESA HRÁZE

GEOCENTRUM, spol. s r.o. zeměměřičská a projektová kancelář I. Kroměřížská 1/A/IIIb, 772 00 Olomouc zapsaná u KS v Olomouci, oddíl C, v.č. 1.555			 GEOCENTRUM zeměměřičská a projektová kancelář Olomouc
AUTORIZOVANÝ INŽENÝR PRO STAVBY VOVNÍHO HOSPODÁŘSTVÍ A KRAJINNÉHO INŽENÝRSTVÍ ING. MICHAL NAJMAN			
RAZÍTKO			 GEOCENTRUM zeměměřičská a projektová kancelář Olomouc
Vedoucí projektant:	Ing. Alice Moravcová		
Projektant:	Ing. Jan Kopal		
Kreslí:	Ing. Jan Kopal		
Kontroluje:	Ing. Michal Najman		
Objekt: Průběh	Objekt: Čechy pod Kosířem	k.ú.: Čechy pod Kosířem	Čís. směry: 62010
Objednatel:	STAVBY POZEMKOVÝCH ÚPRAV, POZEMKOVÉ ÚPRAVY, POZEMKOVÉ ÚPRAVY KRAJINNÉHO INŽENÝRSTVÍ		Čís. směry: 188/010
Alce:	Komplexní pozemková úprava v k.ú. Čechy pod Kosířem		Čís. směry: 188/010
Název přílohy:	Dokumentace technického řešení Poldr č.2 PODÉLNÝ PROFIL TĚLESA HRÁZE		Čís. směry: 188/010